

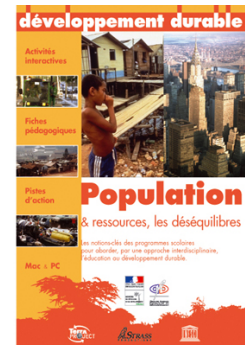
## Population et ressources : les déséquilibres

**Niveau - Support :** Collège - CD ROM

**Réf. :** C - 10 - E

**Licence :** Etablissement

**Prix :** 65 € TTC



### Population et Ressources : Les Déséquilibres

TERRA PROJECT / STRASS Productions

***Nous sommes 6 Milliards d'individus mais 80 % des richesses sont détenus par 20 % de la population.***

Face à ce constat, cet atelier propose les clés de compréhension de ces déséquilibres par une analyse des populations et des ressources de notre planète.

#### Au sommaire

- Les hommes sur la Terre
- L'inégale répartition des richesses
- Le défi alimentaire
- Des pauvres dans les pays riches
- L'inégal accès à l'éducation et aux soins
- Les flux migratoires

#### Contenu du CD-Rom

- **des fiches** : schémas, cartes, tableaux de données, diagrammes et photos.
- **des zooms** : exemples pour souligner des cas particuliers
- **des exercices** pour valider l'acquisition des connaissances et développer des compétences

Cet atelier est utilisable comme **support pour les programmes de Géographie**.

Il peut s'inscrire dans les dispositifs pédagogiques tels que les itinéraires de découverte (IDD), l'éducation civique, juridique et sociale (ECJS), les travaux personnels encadrés (TPE) et les projets pluridisciplinaires à caractère professionnel (PPCP).

*Installation en réseau grâce à une licence "établissement".*

**Cet atelier fait partie d'une collection de 14 CD-Rom** traitant de 14 thèmes majeurs du Développement Durable abordés à travers les notions-clés des programmes scolaires des disciplines concernées : la Géographie, les Sciences de la Vie et de la Terre, les Sciences Physiques, l'Education Civique.

#### Objectifs pédagogiques

- Sensibiliser au concept de développement durable à travers les dimensions écologiques, sociales, économiques.
- Mettre en évidence les interactions entre les activités humaines et leurs impacts sur l'environnement et le développement.
- Favoriser une prise de conscience des enjeux, à l'échelle locale comme à l'échelle globale, capable d'enclencher le changement des comportements.
- Intégrer des pistes d'action à mettre en œuvre au niveau de la vie quotidienne.

Support : CDRom PC/Mac

Configuration Minimum :

:: PC ::

- *Pentium 200 MHz*
- *32 Mo de RAM*
- *Windows 95/98/2000/Millennium/XP*
- *Résolution écran 800x600, milliers de couleurs*
- *Carte son SoundBlaster ou 100% compatible*
- *Lecteur de CD-Rom x8*

*:: Mac ::*

- *Power Macintosh 160 MHz*
- *Mac OS 7.5 ou supérieur*
- *32 Mo de RAM*
- *Résolution écran 800x600, milliers de couleurs*
- *Lecteur de CD-Rom x8*